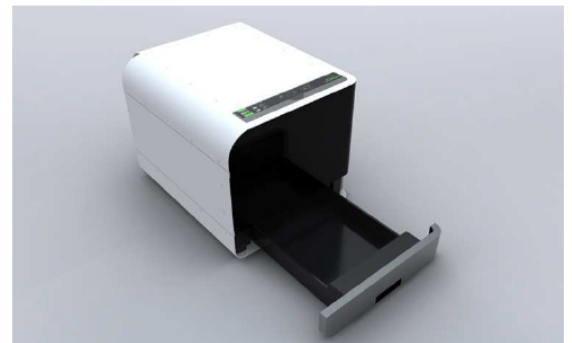


BrailleBox V5

Imprimante braille de production.

L'imprimante Braille Box V5, fabriquée par Index, est une embosseuse recto-verso destinée à l'impression de livres en braille. Elle produit directement des ouvrages (livres, journaux) dans un format cahier "prêt à relier".

- *Haute vitesse : 800 pages par heure.*
- *Excellent qualité du point braille.*
- *Le bac d'alimentation papier peut contenir jusqu'à 400 pages.*
- *Alimentation des feuilles très stable.*
- *Étonnant niveau de bruit faible.*
- *Alimentation A3 plié pour un format final A4.*



Volumes de production élevés :

La Braille Box est la meilleure embosseuse pour la production de volume élevé de braille, en utilisant du papier copie ordinaire. Elle possède également le meilleur mode d'alimentation jamais utilisé dans une imprimante braille.

Meilleur rapport prix/ performance :

Utilisant les dernières plates-formes électroniques, les outils de modélisation d'injection et de la conception professionnelle, Index Braille a permis de combiner haute performance et prix attractif. Braille Box est une réussite d'INDEX Braille, donnant aux utilisateurs ce qu'ils ont demandé à l'impression de grands volumes.



Faible niveau de bruit :

Une bonne qualité de points braille a toujours été synonyme de niveau de bruit élevé. Maintenant cela a changé. Braille Box est la première imprimante braille complètement insonorisée. Ceci, combiné avec une ventilation en sourdine, donne un niveau sonore faible surprenant.

Le meilleur bac d'alimentation :

La seule base de fabrication d'une feuille embossée de bonne qualité est le dispositif d'alimentation. La conception du bac d'alimentation utilisé par la Braille Box est déposée et le meilleur jamais utilisé dans une imprimante braille. L'accès aux fonctionnalités a été optimisé pour le papier braille et testé à la perfection. Le bac à papier peut contenir jusqu'à 400 feuilles de papier.

Fontionnalités	BrailleBox V5
Braille	
Vitesse d'embossage	300 cps
Recto seul	Oui
Recto/Verso	Oui
Impression verticale (booklet)	Oui
Espacement des lignes ajustable	Oui
Taille du braille	2,5 mm
Résolution tactile	50 DPI
Méthode d'embossage	3 têtes avec 13 marteaux / enclumes durcis dans chaque tête
Information additionnnelle	
Communication	
USB	Oui
Clé USB	Oui
Réseau WiFi	Oui
Réseau filaire	Oui
Bluetooth	Oui
Supporte les appareils mobiles	Oui
Pilotes d'impression pour Windows	Oui
Pilotes d'impression pour Mac	Oui
Pilotes d'impression pour Linux	Oui
Interface Web	Oui
Mises à jour gratuites du logiciel usine	Oui
Support idB	Oui
Information additionnelle	
Alimentation papier	
Tracteur	Non
Feuille à feuille	Oui
Rouleau	Non
Taille du bac	400 pages
Grammage	120-180 g/m ²
Hauteur de papier	A3 (297 x 420 mm)
Largeur de papier	B4 250 x 353 mm
Taille de papier ajustable	Non
Taille de papier fixe	Oui
Dimensions	
Hauteur	56 cm
Largeur	72 cm
Profondeur	90 cm
Poids net	68,2 kg
Niveau sonore	60 dB(A)
Capot acoustique	
intégré	
Hauteur	N.A.
Largeur	N.A.
Profondeur	N.A.
Poids net	N.A.
Niveau sonore avec capot acoustique	N.A.
Alimentation électrique	
Voltage	100-240 V AC
Puissance max	400 W
Consommation en veille	5 W
Mode éco	1 W
Commutateur On/Off	Oui
Garantie	
Garantie	2 ans